

## КАДАСТРОВЫЙ ПАСПОРТ помещения

Лист № 1, всего листов 2

Дата 26 февраля 2010

Кадастровый номер \_\_\_\_\_

Инвентарный номер (ранее присвоенный учетный номер) 50:401:372:003019330:0001:20006

### 1. Описание объекта недвижимого имущества

1.1. Кадастровый номер здания (сооружения), в котором расположено помещение \_\_\_\_\_

1.2. Этаж (этажи), на котором расположено помещение 1 (Подземный этаж)

1.3. Общая площадь помещения 148,6 кв.м.

1.4. Адрес (местоположение):

Субъект Российской Федерации	Новосибирская обл.	
Район	--	
Муниципальное образование	тип	городской округ
	наименование	город Новосибирск
Населенный пункт	тип	город
	наименование	Новосибирск
Улица (проспект, переулок и т.д.)	тип	улица
	наименование	Дуси Ковальчук
Номер дома	183а	
Номер корпуса	--	
Номер строения	--	
Литера	VI	
Номер помещения (квартиры)	--	
Иное описание местоположения	--	

1.5. Назначение помещения нежилое  
(жилое, нежилое)

1.6. Вид жилого помещения в многоквартирном доме \_\_\_\_\_  
(комната, квартира)

1.7. Кадастровый номер квартиры, в которой расположена комната \_\_\_\_\_

1.8. Номер помещения на поэтажном плане 1-8

1.9. Предыдущие кадастровые (условные) номера объекта недвижимого имущества: \_\_\_\_\_

1.10. Примечание: Сведения об ограничениях (обременениях) зарегистрированных на 1 января 1999 г.: отсутствуют. Паспорт составлен по состоянию на 22/11/2005

1.11. Новосибирский филиал ФГУП «Ростехинвентаризация - Федеральное БТИ»

Свидетельство об аккредитации от 27.10.2007 № 000406

(наименование органа или организации)

Начальник отдела \_\_\_\_\_

(подпись)

С. А. Кузнецов

(инициалы, фамилия)



КАДАСТРОВЫЙ ПАСПОРТ  
помещения

Кадастровый номер

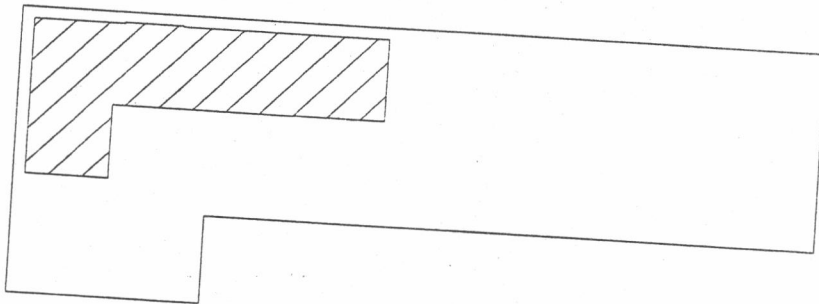
Лист № 2, всего листов 2

Инвентарный номер (ранее присвоенный учетный номер)

50:401:372:003019330:0001:20006

2. План расположения помещения на этаже

План подвала



Копировал  
Антропова Т.П. Подпись *Антропова*  
(ФИО исполнителя)  
Дата 19.02.10

масштаб 1: 500  
Начальник отдела



*(Handwritten signature)*  
(подпись)

И.Ю. Дементьев  
(инициалы, фамилия)



ФЕДЕРАЛЬНОЕ ГОСУДАРСТВЕННОЕ УНИТАРНОЕ ПРЕДПРИЯТИЕ, ОСНОВАННОЕ НА ПРАВЕ ХОЗЯЙСТВЕННОГО ВЕДЕНИЯ  
«РОССИЙСКИЙ ГОСУДАРСТВЕННЫЙ ЦЕНТР ИНВЕНТАРИЗАЦИИ  
И УЧЕТА ОБЪЕКТОВ НЕДВИЖИМОСТИ – ФЕДЕРАЛЬНОЕ БЮРО ТЕХНИЧЕСКОЙ ИНВЕНТАРИЗАЦИИ»

**НОВОСИБИРСКИЙ ФИЛИАЛ  
ФГУП «РОСТЕХИНВЕНТАРИЗАЦИЯ – ФЕДЕРАЛЬНОЕ БТИ»**

630099 г. Новосибирск, 99 ул. Трудовая, 3 тел.(факс) 222-44-88 e-mail: bti@mail.nsk.ru, http://r54.rosinv.ru

## ТЕХНИЧЕСКИЙ ПАСПОРТ

На

*помещение*

(вид объекта учета)

*Магазин*

(наименование объекта учета)

Адрес (местоположение) объекта учета:

Субъект Российской Федерации	Новосибирская обл.	
Район	--	
Муниципальное образование	тип	городской округ
	наименование	город Новосибирск
Населенный пункт	тип	город
	наименование	Новосибирск
Улица (проспект, переулок и т.д.)	тип	улица
	наименование	Дуси Ковальчук
Номер дома	183а	
Номер корпуса	--	
Номер строения	--	
Литера	VI	
Номер помещения (квартиры)	--	
Иное описание местоположения	--	

Инвентарный номер объекта	50:401:372:003019330:0001:20006
Кадастровый номер объекта	

Паспорт составлен по состоянию на « 22 » ноября 2005 г.



Начальник отдела

*(подпись)*

/ И.Ю. Дементьев /  
(инициалы, фамилия)

## 1. Общие сведения о здании:

Название ЖИЛОЙ ДОМ  
 Год постройки 1959  
 Процент физического износа здания 38%  
 Число этажей надземной части здания 5  
 Число этажей подземной части здания 1

Характеристика конструктивных элементов:

Фундамент	Стены	Перекрытия	Кровля
<i>лент.</i>	<i>кирп.</i>	<i>плиты</i>	<i>лист</i>

Наличие благоустройства здания:

Водопровод		Канализация		Отопление		Горячее водоснабжение		Газоснабжение		Электроснабжение	Напольные электроплиты	Мусоропроводы	Лифты	
центральный	автономный	центральная	автономная	Центральное водяное	Автономное водяное	центральное	автономное	центральное	автономное				пассажирские	грузопассажирские
+		+		+		+		+		+				

(при наличии соответствующего благоустройства ставить знак « + »)

## 2. Сведения о помещении:

Назначение помещения нежилое  
(жилое / нежилое)  
 Этаж (этажи), на котором расположено помещение -1

Площадь помещения:

нежилого помещения	жилого помещения	
общая площадь, м <sup>2</sup>	общая площадь, м <sup>2</sup>	в том числе жилая, м <sup>2</sup>
148,6		

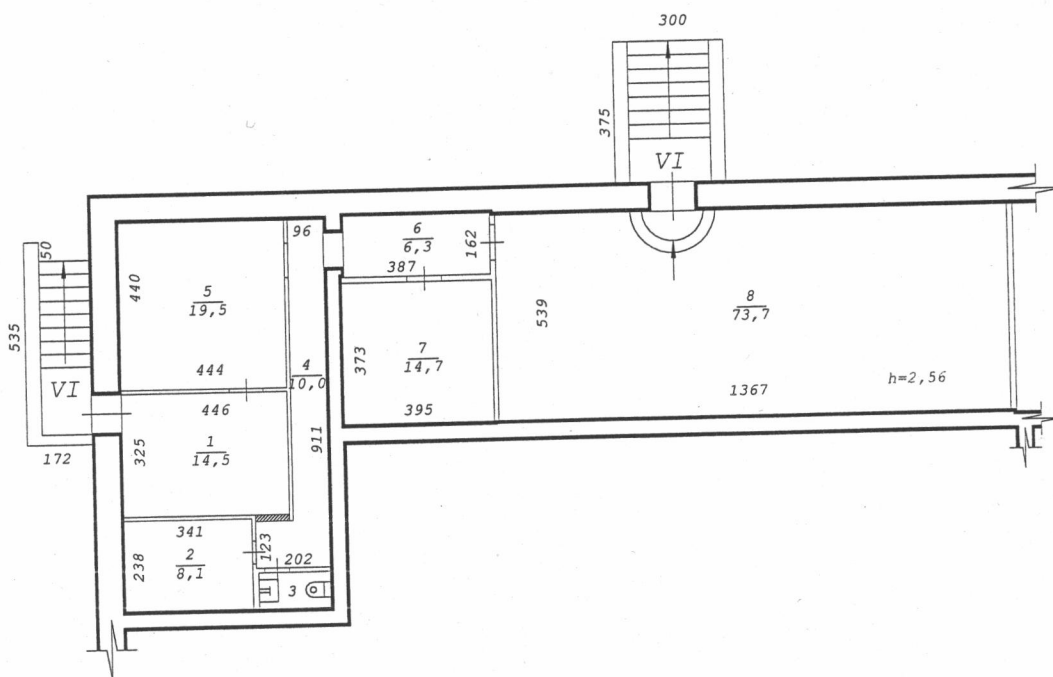
## 3. Приложения:

№ п/п	Наименование	Кол-во листов	Примечание
1	<i>Технический паспорт помещения</i>	1	
2	<i>План помещения, экспликация к плану помещения</i>	2	

## Особые отметки:

Дата	Копировал	
19.02.2010	Антропова Т.П. <i>Антроп</i>	

# Фрагмент подвала



Копировал  
 Антропова Т.П. Подпись *Т.П. Антропова*  
 (ФИО исполнителя)  
 Дата 19.02.10

Новосибирский филиал ФГУП "Ростехинвентаризация - Федеральное БТИ"			
Лист № 2	Поэтажный план подвала		M1:200
Дата	Исполнитель	Ф.И.О.	
22.11.05	Инженер	Александров А.А.	
	Вед. спец.	Извекова Л.А.	
	Нач. отдела	Гребнева Е.Т.	

грузопассажирские

